

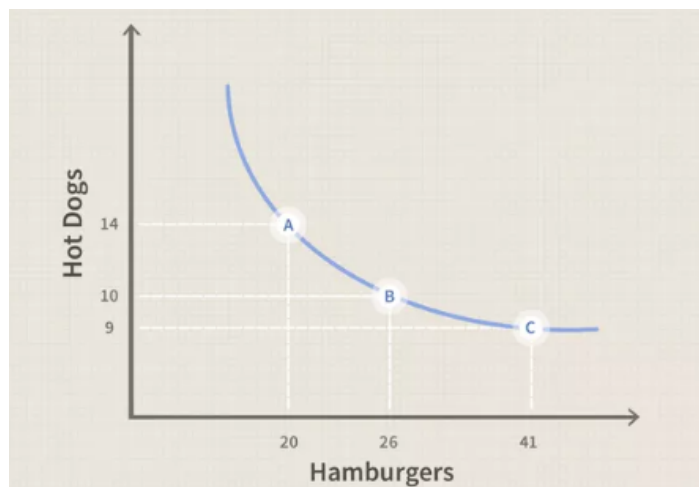
CURVAS DE INDIFERENCIA

¿Qué son las curvas de indiferencia?

Una curva de indiferencia representa las distintas combinaciones de dos bienes que proporcionan al consumidor el mismo nivel de satisfacción, ilustrando sus preferencias sin tener en cuenta factores externos, como los precios.

Una curva de indiferencia es un gráfico que muestra las diferentes combinaciones de dos bienes o productos que los consumidores pueden elegir. Los puntos a lo largo de la curva representan combinaciones que dejan al consumidor en el mismo estado de bienestar. Un consumidor es indiferente a los cambios en una combinación siempre que esta se encuentre en algún punto de la curva.

Veamos esta curva de indiferencia como ejemplo. Podrías ser indiferente a comprar una combinación de 14 perritos calientes (hot dogs) y 20 hamburguesas (hamburgers), una combinación de 10 perritos calientes y 26 hamburguesas, o una combinación de nueve perritos calientes y 41 hamburguesas, si te gustan tanto los perritos calientes como las hamburguesas. Cada una de estas tres combinaciones proporciona la misma utilidad.



Comprender cómo funcionan las curvas de indiferencia

El análisis estándar de la curva de indiferencia utiliza un gráfico bidimensional sencillo. Cada eje representa un tipo de bien económico. Un consumidor no tendrá preferencia entre ninguna de las combinaciones de bienes representadas por los puntos de la curva, ya que la combinación de bienes en una curva de indiferencia proporciona el mismo nivel de utilidad al consumidor.

Un niño pequeño podría ser indiferente entre tener dos cómics y un camión de juguete, o cuatro camiones de juguete y un cómic. Ambas combinaciones serían puntos en la curva de indiferencia del niño.

Las curvas de indiferencia son herramientas heurísticas que se utilizan en la microeconomía contemporánea para demostrar las preferencias del consumidor y las limitaciones de un presupuesto. Los economistas han adoptado los principios de las curvas de indiferencia en el estudio de la economía del bienestar.

Análisis de curvas de indiferencia

La pendiente de la curva de indiferencia representa la tasa marginal de sustitución (TMS). La TMS indica la tasa a la que el consumidor está dispuesto a renunciar a un bien o sustituirlo por otro. Un consumidor que valora las manzanas tardará más en cambiarlas por naranjas, y la pendiente reflejará esta tasa de sustitución.

Cada curva de indiferencia suele ser convexa al origen, y nunca se cruzan dos curvas de indiferencia. Se asume que los consumidores están más satisfechos cuando obtienen cestas de bienes en curvas de indiferencia más alejadas del origen.

Por lo general, una persona modificará su nivel de consumo a medida que aumenten sus ingresos, ya que podrá adquirir más bienes. Como resultado, se situará en una curva de indiferencia más alejada del origen y, por consiguiente, tendrá una mejor situación económica.

El análisis de curvas de indiferencia hace hincapié en las tasas marginales de sustitución (TMS) y los costos de oportunidad. Generalmente, asume que todas las demás variables son constantes o estables.

La mayoría de los libros de texto de economía se basan en curvas de indiferencia para presentar la elección óptima de bienes para cualquier consumidor en función de sus ingresos. El análisis clásico sugiere que la cesta de consumo óptima se alcanza en el punto donde la curva de indiferencia del consumidor es tangente a su restricción presupuestaria.

Críticas y complejidades de las curvas de indiferencia

Las curvas de indiferencia han sido criticadas por simplificar demasiado o por hacer suposiciones poco realistas sobre el comportamiento humano, al igual que muchos otros aspectos de la economía contemporánea.

Las preferencias de los consumidores podrían cambiar entre dos momentos, lo que haría que las curvas de indiferencia específicas resultaran prácticamente inútiles. Otros críticos señalan que, en teoría, es posible tener curvas de indiferencia cóncavas o incluso curvas circulares que sean convexas o cóncavas respecto al origen en distintos puntos.

¿Qué explica una curva de indiferencia?

Los economistas utilizan las curvas de indiferencia para explicar las disyuntivas que las personas consideran al elegir entre dos bienes. Dado que los presupuestos suelen ser

limitados, no pueden adquirir todo, por lo que deben realizar un análisis de costo-beneficio. Las curvas de indiferencia representan visualmente esta disyuntiva al mostrar qué cantidades de dos bienes proporcionan la misma utilidad al consumidor.

¿Cuál es la fórmula de una curva de indiferencia?

La fórmula utilizada en economía para construir una curva de indiferencia es:

$$U(t, y) = c$$

Dónde:

- c representa el nivel de utilidad alcanzado en la curva y es constante.
- t e y son las cantidades de dos bienes, t e y .

Los diferentes valores de c corresponden a diferentes curvas de indiferencia, por lo que obtenemos una nueva curva que se traza encima y a la derecha de la anterior si aumentamos nuestra utilidad esperada.

¿Cuáles son las características de las curvas de indiferencia?

Las curvas de indiferencia suponen que los individuos tienen preferencias estables y ordenadas y buscan maximizar su utilidad. Como resultado, las curvas de indiferencia tendrán cuatro características:

- La curva de indiferencia tiene pendiente negativa (descendente).
- La pendiente de la curva de indiferencia es convexa.
- Las curvas trazadas más arriba y más a la derecha corresponden a niveles más altos de utilidad.
- Las distintas curvas de indiferencia nunca pueden cruzarse ni superponerse.

Referencia:

Banton, C. (2026) Comprensión de las curvas de indiferencia: conceptos clave en economía. Investopedia.

Recuperado de: <https://www.investopedia.com/terms/i/indifferencecurve.asp>