

CIRCULAR DE LA RENTA



¿Qué es el flujo circular de la renta?

El flujo circular de la renta es un esquema o modelo que explica, en conceptos sencillos, cómo funciona la economía. Es decir, que su objetivo es poder explicártelo todo relacionando a los grupos familiares, factores económicos, el papel de las empresas y el sector público, e incluso los factores extranjeros que pueden influir en la economía.

El flujo circular de la renta es un modelo que explica de forma sencilla cómo funciona la economía, relacionándola con factores económicos, las empresas, el sector público, etc.

Entonces, todos estos elementos generan una corriente circular en la que el dinero se reintegra de forma cíclica a la economía. ¿Cómo pasa esto? En una economía estable todos venden y todos compran: el dinero que gastan los consumidores y que llega a las empresas, llega de nuevo a ellos en forma de salarios y beneficios.

Es importante que sepas que mientras mayores sean los salarios de una nación, el flujo circular de la renta será más alto, por lo que los beneficios que puede recibir una sociedad en general, son mayores también.

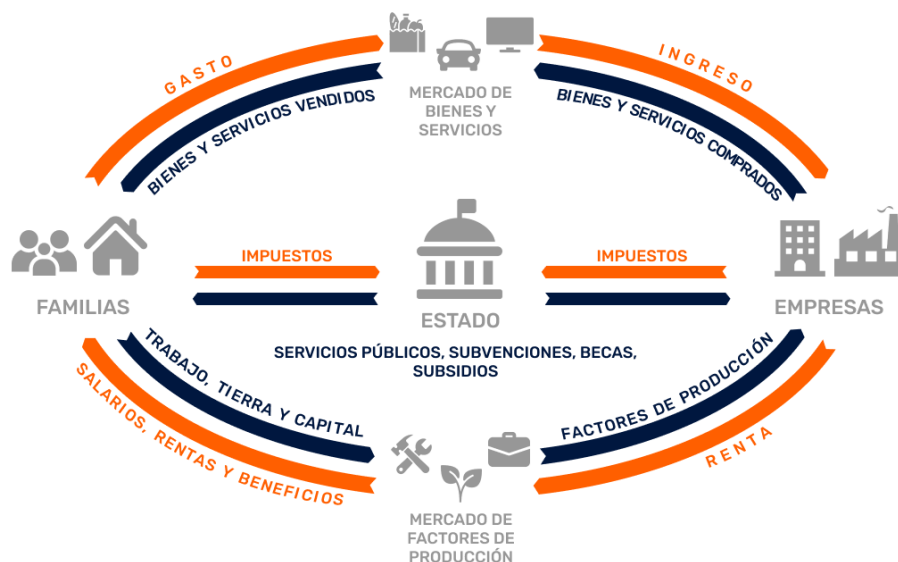
En los países en los que el poder adquisitivo de sus ciudadanos es menor, menor será el flujo circular de la renta, por lo que los entes gubernamentales deberían equilibrar la balanza al tener en cuenta factores económicos externos que beneficien el ciclo del dinero, como el turismo, por ejemplo.

Un poco de historia

El concepto de “flujo circular” fue acuñado por primera vez en el siglo XVIII por François Quesnay, médico y economista. Con él, Quesnay se refirió a la representación del movimiento del dinero dentro de la economía de un Estado.

En sus escritos, el economista comparaba el flujo de la economía de un Estado con el flujo sanguíneo del cuerpo humano, con dinero que entra y sale y se transmite entre los principales agentes económicos internos.

¿Cómo funciona?



Tal y como vemos en el esquema, en el flujo circular de la renta aparecen tres agentes económicos relevantes: las familias, las empresas y el Estado. Cada uno de estos agentes interactúa de una forma u otra con el resto, moviendo el dinero a través de compras, ventas, impuestos, subvenciones, etc.

Asimismo, también encontramos el mercado de bienes y servicios y el de factores de producción. Estos pertenecen a las empresas y a las familias, respectivamente.

Por un lado, las familias ofrecen a las empresas estos factores de producción, entre los que se incluyen el trabajo, la tierra, las herramientas, las materias primas o los edificios, y estos son adquiridos por las empresas a cambio de salarios, rentas o beneficios.

Por su parte, las empresas venden a las familias los bienes y servicios que producen, por lo que el dinero se mueve de un lado a otro a través de la producción, el trabajo y la venta. Al ser circular, todos los agentes acaban siendo a la vez compradores y vendedores a través de sus interacciones comerciales.

El Estado también acaba formando parte del ciclo como un agente económico más, puesto que, a cambio de impuestos y tasas, ofrece tanto a empresas como a familias la posibilidad de acceder a becas, subvenciones o servicios públicos.

En modelos simples, la figura del sector público no se añadía originalmente, pero, a medida que el concepto ha evolucionado, se han ido añadiendo más agentes, como el sector financiero o las interacciones con el extranjero.

Otras figuras que intervienen en el flujo circular de la renta

Además de las ya mencionadas, existen otros agentes que, en modelos más complejos, pueden añadirse como elementos. Estos son:

- Sector exterior: cuando se realizan importaciones y exportaciones, el dinero que entra o sale del país afecta a la renta total de este, aumentándola o disminuyéndola. Por eso, tener en cuenta al sector exterior como otro agente

económico puede ayudar a completar el ciclo y tener una visión más global sobre el movimiento del dinero.

- Sector financiero: Este sector también influye, especialmente en el ahorro e inversión del sector doméstico y las empresas.

Tipos de flujo

Cuando Quesnay acuñó el concepto de flujo circular de la renta, estableció dos tipos:

- El flujo real, refiriéndose a la transmisión e intercambio de los factores de producción, es decir, los bienes y servicios.
- El flujo monetario, que se basa en el movimiento del dinero en sí cuando pagamos por los bienes y servicios que forman parte del flujo real.

Cuando compramos un bien o un servicio, el producto adquirido formará parte del flujo real, mientras que el dinero que pagamos por él conforma el flujo monetario.

Veámoslo con un ejemplo, imagina que vas a comprar una caja de herramientas, el flujo real representa al producto que recibes en tus manos, y el flujo financiero monetario al dinero que pagas por él.

Lo mismo pasa con la fuerza de trabajo que vendemos a las empresas. Nuestro tiempo y trabajo forma parte del flujo real, mientras que el salario recibido constituye el monetario.

¿Cómo afecta a la economía el flujo circular de la renta?

Este concepto es una versión simplificada del ciclo por el que el dinero pasa en la economía de un país. Gracias al flujo circular se puede ver cómo fluye el dinero entre los distintos agentes económicos, y ver su evolución a lo largo de un periodo, marcando el ritmo de la circulación y vigilando el equilibrio entre los dos flujos.

Es en este apartado donde la comparación entre el flujo circular y el flujo sanguíneo cobra sentido.

Si el dinero de una economía no se mueve, el sistema financiero del país se detiene, si el dinero no se mueve, la economía se para. Si no se promueve esta circulación de activos a través de estímulos, el sistema económico colapsaría. Del mismo modo, si la sangre deja de circular por el cuerpo a causa de la falta de bombeo por parte del corazón, el cuerpo colapsa.

Durante la crisis del Covid-19 pudimos comprobar los efectos de detener las interacciones entre familias y empresas, y cómo esto puede afectar a todo el tejido empresarial y al sector doméstico.

Por otro lado, si el dinero se mueve demasiado rápido y el ciclo se acelera durante un periodo de tiempo determinado, se inicia una espiral inflacionista en la que no existe equilibrio entre el flujo real y el monetario, y los bienes y servicios terminan encareciéndose.

Es por ello que es muy importante analizar el estímulo que se aplica a la economía para favorecer el flujo circular, y vigilar constantemente el equilibrio existente entre ambos flujos. Aunque es un esquema simple, el flujo circular de la renta es un concepto económico muy relevante e indispensable para analizar la situación financiera de un país, conocer la interacción económica entre los distintos agentes y explicar cómo se asignan los recursos.

Los estímulos económicos deben ejecutarse con cuidado, hay que vigilarlos para que no se genere inflación debido a que puede haber un aumento en la circulación de dinero en la economía. De tal forma que el flujo real y el flujo monetario irán de manera síncrona. Si el primero se mueve lento y el otro muy rápido, tendrás que pagar mucho dinero por bienes escasos. Lo que significa que la economía será inflacionista.

¿Por qué se le llama modelo de flujo circular?

La economía suele moverse en círculo, con el dinero fluyendo de un sector a otro. Los hogares gastan dinero y las empresas lo utilizan para crear productos nuevos y mejores que los hogares podrán comprar en el futuro.

Las empresas remunerar a los hogares por el tiempo que dedican a desarrollar esos productos. El modelo de flujo circular describe cómo el flujo de efectivo mueve el dinero de un sector a otro de forma sistemática y organizada, incluyendo a los gobiernos, los inversores y los mercados extranjeros.

¿Cuál es el resultado de un modelo de flujo circular?

Un modelo de flujo circular no necesariamente tiene un final o un desenlace. Describe la situación actual de una economía respecto al uso de sus entradas y salidas de capital. Esta información puede ayudar a realizar cambios en la economía. Un país puede optar por reducir sus importaciones y recortar ciertos programas gubernamentales si se da cuenta de que tiene un déficit en su renta nacional.

¿Cuáles son las limitaciones de un modelo de flujo circular?

Un modelo de flujo circular describe la situación actual de una economía, pero no logra comunicar con claridad cómo un cambio en una variable podría afectar a todos los demás flujos.

A los economistas les puede resultar difícil determinar cómo un aumento del 5% en el desempleo podría afectar al modelo de flujo circular. Se entiende que una disminución de los ingresos puede conllevar un menor consumo y una menor recaudación fiscal, pero un modelo de flujo circular podría no explicar cómo un cambio afectará numéricamente a otros valores.

Referencia:

Novicap (2022) Flujo circular de la renta, ¿en qué consiste? Recuperado de: <https://novicap.com/guia-financiera/flujo-circular-de-la-renta/>

The Power (s.f.). Flujo circular de la renta | Cómo afecta a la economía. Recuperado de: <https://thepower.education/blog/business/flujo-circular-de-la-renta>

Figueiras, S. (2021). El Flujo Circular de la Renta en la economía. Ceupe. Recuperado de: <https://www.ceupe.mx/blog/el-flujo-circular-de-la-renta-en-la-economia.html>

Equipo de Investopedia (2026). Comprender el modelo de flujo circular en economía. Investopedia. Recuperado de: <https://www.investopedia.com/terms/circular-flow-of-income.asp>