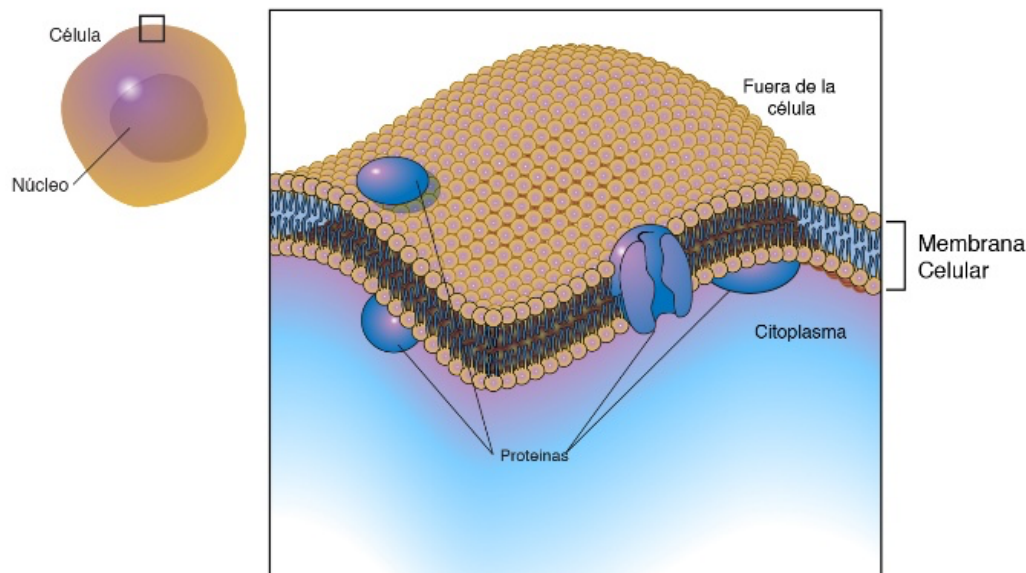


MEMBRANAS CELULARES, TRANSPORTE Y COMUNICACIÓN

La membrana de la célula, también llamada membrana citoplasmática, se encuentra en las células y separa su interior del medio exterior que las rodea. La membrana celular consiste en una bicapa (doble capa) lipídica que es semipermeable. Entre otras funciones, la membrana celular regula el transporte de sustancias que entran y salen de la célula.

La membrana celular o citoplasmática confiere protección a la célula. También le proporciona unas condiciones estables en su interior, y tiene otras muchas funciones. Una de ellas es la de transportar nutrientes hacia su interior y expulsar las sustancias tóxicas fuera de la célula. Otra de sus funciones se debe a que en la propia membrana hay insertadas distintas proteínas que interactúan con otras sustancias del exterior y otras células. Estas proteínas pueden ser glicoproteínas, cuando están formadas por un azúcar unido a una proteína, o pueden ser lipoproteínas, cuando se componen de la unión de un lípido con una proteína. Todas estas proteínas están enganchadas en la superficie de la membrana celular (o inseridas en ella) y permiten que la célula interactúe con otras células. (NHGRI, 2016).



Referencia:

NHGRI. (2016). Unidad Genome.gov.

<https://www.genome.gov/es/genetics-glossary/Membrana-celular-membrana-citoplasm%C3%A1tica>