

# PRINCIPIOS DE ANATOMÍA FUNCIONAL

**Eversión:** La eversión es un movimiento fisiológico, que involucra las estructuras del pie y el tobillo y que se ejecuta cuando se desvía fuera de su eje. Durante este movimiento, el dedo gordo queda completamente en contacto con la superficie del suelo, mientras los otros dedos quedan en el aire.

**Inversión:** La inversión es un movimiento que involucra la región del pie y el tobillo, en el cual se desvía fuera de su eje, en dirección medial; por lo tanto, el quinto dedo del pie es el que soporta el peso de la extremidad.



**Referencia:** National Human Genome Research Institute. (s.f.).  
[Imagen] Membrana celular (membrana citoplasmática).

<https://www.genome.gov/es/genetics-glossary/Membrana-celular-membrana-citoplasm%C3%A1tica>

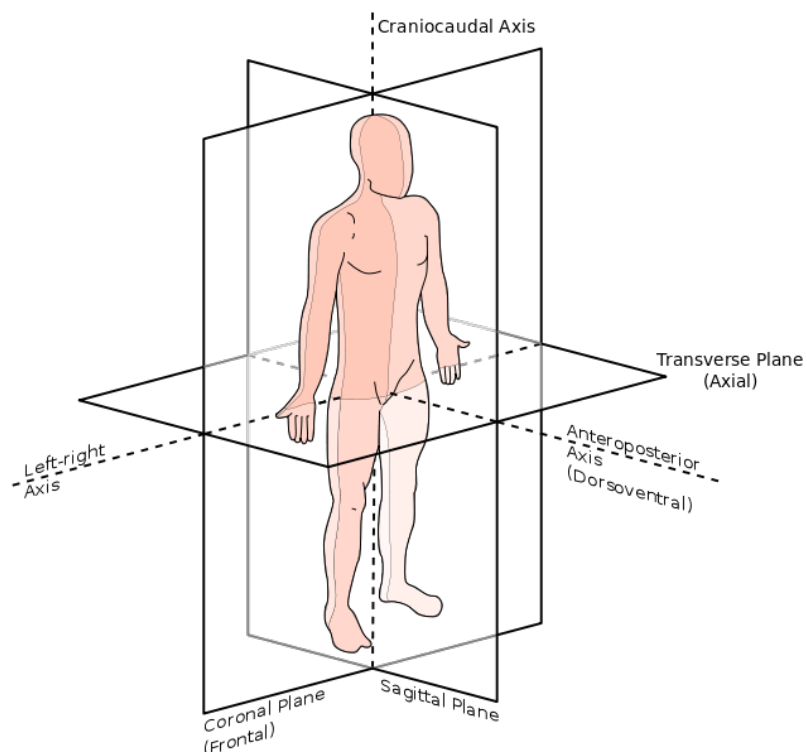
**Elevación:** La elevación es un movimiento en el plano frontal de un segmento del cuerpo hacia arriba.

**Depresión:** Se llama descenso o depresión al movimiento de un segmento del cuerpo hacia abajo en el plano frontal. (Son términos opuestos que se usan principalmente para describir un movimiento de los hombros).

**Planos sagitales:** Divide al cuerpo humano en mitad derecha y mitad izquierda.

**Planos frontales:** Lo divide en mitad anterior y posterior.

**Planos horizontales:** Divide el cuerpo en mitad superior e inferior.



**Referencias:**

Junquera, R. (s. f.). Inversión del pie. <https://www.fisioterapia-online.com/glosario/inversion-del-pie>

Junquera, R. (s. f.-a). Eversión del pie. <https://www.fisioterapia-online.com/glosario/eversion-del-pie>

Barth, M. (s. f.). Elevación y descenso | Anatomía i.

[https://markusbarth.net/static/elearning/anatomia01/elevacin\\_y\\_descenso.html](https://markusbarth.net/static/elearning/anatomia01/elevacin_y_descenso.html)